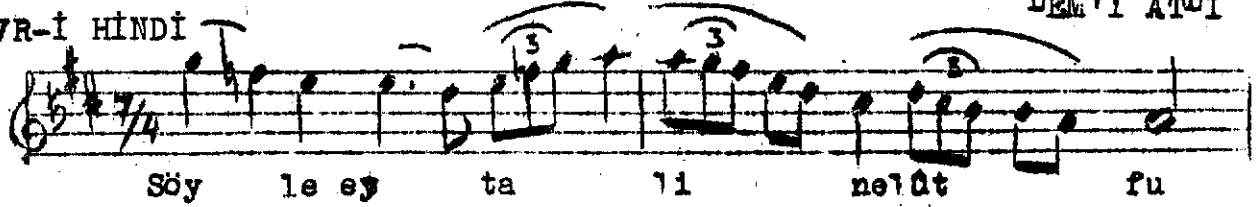


Söyle ey tali' ne lûtfu var bana cevri etmenin

LEM'İ ATLI

U. DEVR-i HINDİ



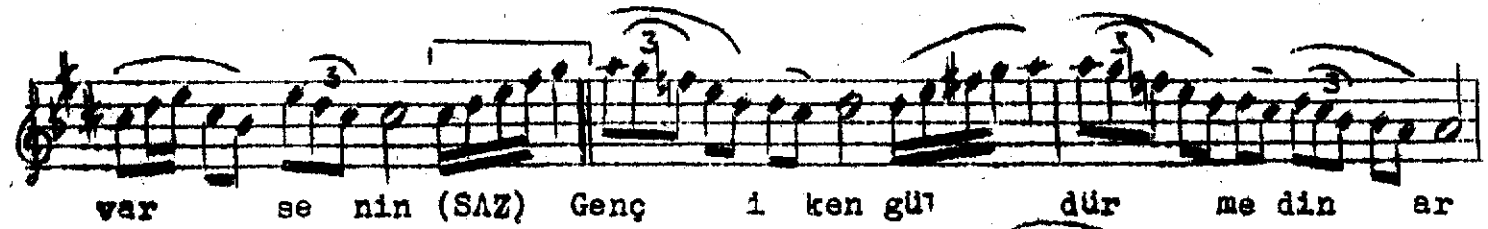
Söy le ey ta lî ne lûtfu



var ba na cevri et me nin (SAZ) nin (SAZ)



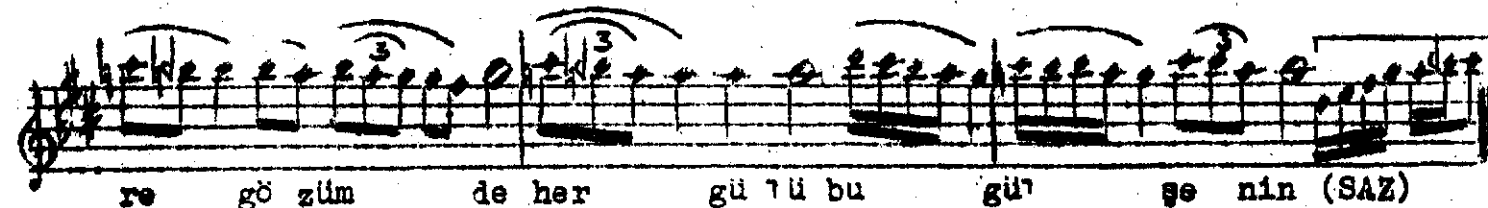
Genç i ken gül dü r me din ar tır ne hük mün



var se nin (SAZ) Genç i ken gül dü r me din ar



tır ne hük mün var se nin (SAZ) Tan lı bir ya



re gö züm de her gül ü bu gül se nin (SAZ)



Tan lı bir ya re gö züm de her gül ü bu



gül se nin (SAZ)

ünv. K. 002

Söyle ey tali' ne lûtfu var bana cevri etmenin,
Genç iken güldürmedin artık ne hükmün var senin,
Tanlı bir yare gözümde her gülü bu gülşenin,
Genç iken güldürmedin artık ne hükmün var senin. UDI NEVRES